

# NATURE ACADEMY

Partenaire pédagogique qui vous accompagne et vous équipe au déploiement de la Ville-Nature.

---

## PROGRAMME DE FORMATION

---

Janvier à juin  
2026

renature  
.brussels 

UNE INITIATIVE DE

bruxelles  
environnement  
.brussels 



Apis  
BRUSSELS 



# TABLE DES MATIÈRES

## **PESTICIDES ET GESTION INTÉGRÉE** ..... 1

[Législation](#)

[Dangers et Risques + bonnes pratiques phytosanitaires](#)

[Lutte intégrée contre les bioagresseurs des plantes](#)

[Lutte intégrée contre les bioagresseurs des plantes : visites de sites](#)

[Connaissance et utilisation des produits phytosanitaires](#)

[Législation des parcs et jardins - Formation en ligne](#)

## **ÉCOLOGIE URBAINE** ..... 6

[Introduction à la botanique et aux écosystèmes urbains](#)

[Reconnaissance et gestion des maladies des plantes](#)

[Reconnaissance et gestion des ravageurs des plantes](#)

[Présentation des "solutions fondées sur la nature" et la végétalisation urbaine](#)

[Soutien aux pollinisateurs sauvages](#)

## **GESTION DES ESPACES VERTS - FORMATIONS DE TERRAIN** ..... 9

[Méthodes de taille : massifs, buissons et haies](#)

[Prairies fleuries : mise en place et entretien](#)

[Conception architecturale de massifs floraux](#)

[Taille douce des haies vives](#)

[Gestion des prairies de fauche \(théorique et pratique\)](#)

[Gestion des invasives \(visites de sites\)](#)

## **GESTION DES ESPACES VERTS - FORMATIONS THÉORIQUES** ..... 13

[Introduction théorique à la gestion des espaces verts pour le personnel de terrain](#)

[Gestion des espaces verts : concept général, aperçu des techniques, réflexion, planification et mise en œuvre](#)

[Gestion circulaire et revalorisation des déchets végétaux](#)

[Plantes exotiques envahissantes terrestres \(invasives\) : reconnaissance et gestion](#)

[Gestion du frelon asiatique : approfondissement des nouvelles procédures](#)

[Principes de gestion intégrée - Formation en ligne](#)

## **CYCLE VERGERS EN VILLE** ..... 18

[Vergers : formation à la taille de formation et d'entretien](#)



# TABLE DES MATIÈRES

<b>URBANISME ET BIODIVERSITE</b>	<b>19</b>
<a href="#"><u>Introduction et enjeux de la biodiversité liée au bâti – Dispositifs végétalisés et d'accueil de la faune</u></a>	
<a href="#"><u>Rénovation respectueuse de la faune du bâti et de ses abords</u></a>	
<a href="#"><u>Entretien des façades et toitures végétalisées</u></a>	
<a href="#"><u>Visites de projets de végétalisation du bâti</u></a>	
<b>CBS+ RENATURE</b>	<b>22</b>
<a href="#"><u>Utilisation du cbs+ en diagnostic et conception (bâti et espaces verts)</u></a>	
<b>GESTION INTEGREE DES EAUX PLUVIALES</b>	<b>23</b>
<a href="#"><u>Gestion intégrée des eaux pluviales et végétalisation des ouvrages de GIEP</u></a>	
<b>GESTION DE L'ARBRE EN VILLE - CYCLE 2024-26</b>	<b>24</b>
<a href="#"><u>Régénération d'arbres en massifs boisés de parcs</u></a>	
<a href="#"><u>Gestion des arbres en massif boisés de parcs</u></a>	
<b>GESTION DE L'ARBRE EN VILLE - CYCLE 2025-27</b>	<b>25</b>
<a href="#"><u>Gestion des arbres en place en espace contraint</u></a>	
<a href="#"><u>Diagnostic sanitaire des arbres et soins à apporter aux arbres</u></a>	



### | INFORMATIONS GÉNÉRALES |






Toutes les formations sont **théoriques** sauf **mention Formation de terrain et le symbole** 

**Lieux** : les formations théoriques se déroulent à Bruxelles Environnement (site Tour et Taxis – Avenue du Port 86c/3000, 1000 Bruxelles). Concernant les formations de terrain, l'adresse sera communiquée ultérieurement aux participants.

**Dates** : les dates des formations pratiques sont fixées à **titre indicatif**. Elles sont susceptibles de changer en fonction de conditions climatiques défavorables.

Merci de votre compréhension.

### | INFORMATIONS COMPLÉMENTAIRES |

-  - Formation continue pour la phytolice
-  - Matière essentielle pour passer l'examen de phytolice
-  - Matière recommandée pour passer l'examen phytolice
-  - Date à confirmer
-  - Formation en ligne

**Niveau des formations** : - **débutant** > aucune connaissance de base requise  
- **intermédiaire** > quelques connaissances de base nécessaires  
- **avancé** > expérience dans le domaine nécessaire

### | REMARQUE LINGUISTIQUE |

Sauf indication contraire, les formations données dans le cadre de la Nature Academy se font en français ; nous n'avons malheureusement pas assez d'inscriptions néerlandophones pour assurer des formations en néerlandais.

Néanmoins, pour chacune des formations, les supports sont disponibles dans les deux langues sur la plateforme.



## PESTICIDES ET GESTION INTÉGRÉE

### LÉGISLATION

[Je m'inscris](#) 

#### Objectifs pédagogiques :

- Comprendre le cadre légal concernant l'usage des produits phytosanitaires à Bruxelles.
- Identifier les mesures de précaution, les limitations et les interdictions prévues par la législation.
- Prendre connaissance des obligations définies par l'ordonnance « pesticides » du 20 juin 2013 ainsi que par ses arrêtés d'exécution et par la Directive européenne 2009/128/CE.

#### Contenu et déroulé :

- Présentation du cadre légal en vigueur à Bruxelles
- Présentation des mesures pratiques pour une utilisation durable et sécurisée des produits phyto : précautions à prendre, limitations d'usage et interdictions.

**Public** : Personnel de terrain ; « Chef d'équipe/expert » ;  
Gestionnaire administratif ; Entrepreneur du paysage

**Formateur** : Apis Bruoc Sella

**Niveau** : Débutant



FR - **Mardi 27 janvier** | **09h-12h**

## DANGERS ET RISQUES + BONNES PRATIQUES PHYTOSANITAIRES

Je m'inscris ▶

### Objectifs pédagogiques :

- Sensibiliser les utilisateurs aux dangers et risques des produits phytosanitaires pour la santé humaine et l'environnement.
- Comprendre les impacts potentiels des produits phyto et les mesures nécessaires pour les limiter.
- Adopter les bonnes pratiques phytosanitaires (c'est-à-dire des pratiques qui permettent d'assurer une protection efficace tout en réduisant le plus possible les effets néfastes sur la santé et l'environnement) pour une gestion et un usage sécurisé et durable des produits phyto.

### Contenu et déroulé :

- Identification des dangers associés à l'utilisation et à la manipulation des produits phytosanitaires.
- Présentation des impacts sur la santé des utilisateurs, les tiers et l'environnement.
- Introduction aux bonnes pratiques phytosanitaires : choix des produits, gestion sécurisée, alternatives écologiques.
- Cas pratiques et recommandations pour une mise en œuvre efficace.

**Public :** Personnel de terrain ; « Chef d'équipe/expert » ; Gestionnaire administratif ; Entrepreneur du paysage

**Formateur :** Apis Bruoc Sella

**Niveau :** Débutant



**FR - Mercredi 4 février | 09h-12h**

## LUTTE INTÉGRÉE CONTRE LES BIOAGRESSEURS DES PLANTES

Je m'inscris ▶

### Objectifs pédagogiques :

- Introduire les principes de base de la lutte intégrée (ou protection intégrée) contre les ennemis des cultures.
- Présenter la nouvelle législation (arrêté du 30 mai 2024).
- Reconnaître les principaux ravageurs, leur biologie et leurs caractéristiques.
- Découvrir les techniques préventives et curatives favorisant une gestion durable et alternative aux produits chimiques.

### Contenu et déroulé :

- Introduction au concept de lutte intégrée : principes, cadre légal et avantages de cette approche visant à contenir les dégâts causés par les ravageurs et les maladies des plantes, d'une manière qui minimise les risques pour la santé et pour l'environnement.
- Identification des principaux bioagresseurs : description biologique et facteurs environnementaux favorisant leur développement.
- Exploration des méthodes de lutte préventives (bonnes pratiques culturales, renforcement des écosystèmes) et curatives (techniques physiques et biologiques).
- Application pratique de la lutte intégrée : observation, suivi et choix raisonné des interventions.

**Public :** Personnel de terrain ; « Chef d'équipe/expert » ; Entrepreneur du paysage

**Formateur :** Apis Bruoc Sella

**Niveau :** Débutant



**FR - Vendredi 13 mars | 09h-12h**

## LUTTE INTÉGRÉE CONTRE LES BIOAGRESSEURS DES PLANTES : VISITES DE SITES

Je m'inscris ▶

### Objectifs pédagogiques :

- Comprendre et appliquer les principes de la lutte intégrée en espaces verts \_ son application étant obligatoire pour tous les professionnels des espaces verts.
- Observer et analyser les pratiques de protection intégrée sur le terrain.
- Être en capacité de mettre en place une stratégie de protection de cultures qui tiennent compte des exigences écologiques, toxicologiques et économiques.

### Contenu et déroulé :

- Introduction à la lutte intégrée :
  - Notions d'observation / expérimentation, seuils de tolérance,
  - Méthodes préventives, mécaniques et biologiques.
  - Stratégies de réduction de l'usage des phytosanitaires.
- Visite de sites exploitations (maraîchage, cultures sous serre) ayant mis en place des pratiques et des stratégies de protection intégrée qui peuvent être transposer à d'autres contextes productifs :
  - Observation des pratiques sur le terrain
  - Discussion avec les exploitants sur les résultats, les difficultés rencontrées et ajustements réalisés.

**Public :** Personnel de terrain ; « Chef d'équipe/expert » ; Entrepreneur du paysage

**Formateur :** Apis Bruoc Sella

**Niveau :** Débutant



**FR - Mercredi 20 mai | 13h-16h**

## CONNAISSANCE ET UTILISATION DES PRODUITS PHYTOSANITAIRES

Je m'inscris ▶

### Objectifs pédagogiques :

- Acquérir les connaissances nécessaires pour manipuler et appliquer les produits phytosanitaires de manière sécurisée et efficace.
- Réduire les risques pour les utilisateurs et l'environnement grâce à une gestion adaptée des produits et équipements.

### Contenu et déroulé :

- Fonctionnement et classification des différents produits phytopharmaceutiques (PPP).
- Organisation d'un local de stockage : règles de sécurité, ventilation, et séparation des produits.
- Gestion des déchets et des résidus : bonnes pratiques et respect de la réglementation.
- Sélection, utilisation et entretien du matériel de traitement pour une efficacité optimale.
- Conseils pratiques pour limiter l'usage des produits phytosanitaires et leurs impacts.

**Public :** Personnel de terrain ; « Chef d'équipe/expert » ; Entrepreneur du paysage

**Formateur :** Apis Bruoc Sella

**Niveau :** Débutant



FR - **Mardi 10 février | 09h-12h**







Je m'inscris

## LÉGISLATION DES PARCS ET JARDINS - FORMATION EN LIGNE

### Objectifs pédagogiques :

- Comprendre le cadre légal bruxellois relatif à l'utilisation des pesticides et à la conservation de la nature.
- S'approprier les obligations légales applicables aux professionnels des secteurs verts.

### Contenu et déroulé :

- Présentation de l'ordonnance « pesticides » du 20 juin 2013 et de ses arrêtés d'exécution : mesures de précaution, zones tampons, produits interdits ou autorisés, registre obligatoire, conditions de stockage, permis d'environnement.
- Aperçu des prochaines évolutions législatives dans le domaine des pesticides.
- Introduction aux points clés de la législation relative à la conservation de la nature : interdiction des abattages/élagages en période de nidification, interdiction de plantation de plantes exotiques envahissantes, etc.
- Session interactive en visioconférence (2h), suivie d'un exercice en ligne pour validation. Après validation de l'exercice, la formation compte 1 crédit pour la prolongation de la phytolice

**Public :** Personnel de terrain ; « Chef d'équipe/expert » ; Entrepreneur du paysage  
(Cette formation est à destination des professionnels des secteurs verts qui n'ont pas la possibilité de la suivre de formations en journée)

**Formateur :** Apis Bruoc Sella

**Niveau :** Débutant



**Mercredi 17 mars | 17h - 19h**





# ÉCOLOGIE URBAINE

## INTRODUCTION À LA BOTANIQUE ET AUX ÉCOSYSTÈMES URBAINS

Je m'inscris ▶

### Objectifs pédagogiques :

- Comprendre les spécificités des écosystèmes urbains et leur importance pour la biodiversité.
- Découvrir les principales espèces végétales urbaines et leur rôle dans ces environnements.
- Identifier les freins au développement de la biodiversité en ville et les solutions adaptées.

### Contenu et déroulé :

- Introduction à la botanique générale : notions clés pour comprendre la flore urbaine.
- Analyse des caractéristiques des écosystèmes urbains et de leur rôle pour la biodiversité.
- Étude des plantes adventices : identification des espèces, leur écologie et leur rôle dans les écosystèmes urbains.
- Sortie de terrain : observation et reconnaissance des principales adventices en milieu urbain.

**Public :** Personnel de terrain ; « Chef d'équipe/expert » ;  
Gestionnaire administratif ; Entrepreneur du paysage

**Formateur :** Apis Bruoc Sella

**Niveau :** Débutant



**Jeudi 4 juin | 09h-16h**

Un temps de pause est prévu pour le midi. Le repas n'est pas compris mais il y a une possibilité de restauration au sein de Bruxelles Environnement ou d'amener son repas.

## RECONNAISSANCE ET GESTION DES MALADIES DES PLANTES

Je m'inscris ▶

### Objectifs pédagogiques :

- Identifier les principales maladies des plantes rencontrées dans les parcs et jardins.
- Comprendre les caractéristiques des maladies cryptogamiques, bactériennes et virales.
- Mettre en œuvre des pratiques pour réduire la pression des maladies sur les végétaux.

### Contenu et déroulé :

- Introduction aux maladies des plantes :
  - Types de maladies (la formation se concentre sur les maladies non-infectieuses, cryptogamiques, bactériennes, viroses).
  - Symptômes et identification sur le terrain.
- Pratiques de gestion intégrée :
  - Réduction des facteurs de stress favorisant les maladies.
  - Techniques de prévention adaptées aux espaces verts.

**Public :** Personnel de terrain ; « Chef d'équipe/expert » ;  
Gestionnaire administratif ; Entrepreneur du paysage

**Formateur :** Apis Bruoc Sella

**Niveau :** Intermédiaire

**Prérequis conseillé :** Lutte intégrée contre les bioagresseurs des plantes



**Vendredi 3 avril | 09h-12h**

## RECONNAISSANCE ET GESTION DES RAVAGEURS DES PLANTES

Je m'inscris

### Objectifs pédagogiques :

- Identifier les principaux ravageurs des plantes dans les parcs et jardins.
- Comprendre leur biologie et leur impact sur les végétaux.
- Appliquer des pratiques de lutte intégrée contre les ravageurs.

### Contenu et déroulé :

- Introduction aux ravageurs :
  - Types de ravageurs (la formation se concentre sur les principaux insectes, mollusques, acariens qui posent problèmes dans les parcs et jardins de la Région).
  - Techniques d'identification et principales caractéristiques.
- Gestion intégrée des ravageurs :
  - Réduction des facteurs favorisant les infestations.
  - Approches de lutte durable adaptées aux espaces verts.

**Public :** Personnel de terrain ; « Chef d'équipe/expert » ;  
Gestionnaire administratif ; Entrepreneur du paysage

**Formateur :** Apis Bruoc Sella

**Niveau :** Intermédiaire



**Prérequis conseillé :** Lutte intégrée contre les bioagresseurs des plantes

**Mercredi 22 avril | 09h-12h**

## PRÉSENTATION DES "SOLUTIONS FONDÉES SUR LA NATURE" ET LA VÉGÉTALISATION URBAINE

Je m'inscris

### Objectifs pédagogiques :

- Découvrir les principes et applications des Solutions fondées sur la Nature (SfN).
- Comprendre comment les SfN contribuent à relever les défis écologiques urbains.
- Explorer des approches concrètes de végétalisation en milieu urbain.

### Contenu et déroulé :

- Introduction aux SfN : définition, avantages, et innovations par rapport aux solutions traditionnelles.
- Analyse des défis urbains : îlots de chaleur, érosion de la biodiversité, risques naturels.
- Méthodes de végétalisation urbaine : techniques, outils, et intégration dans les politiques publiques.

**Public :** « Chef d'équipe/expert » ; Gestionnaire administratif ; Entrepreneur du paysage

**Formateur :** Apis Bruoc Sella

**Niveau :** Intermédiaire

**Mercredi 1 avril | 09h-12h**

**Prérequis et parcours conseillé :** Introduction à la botanique et aux écosystèmes urbains

### Objectifs pédagogiques :

- Identifier les différents pollinisateurs sauvages et leur rôle dans les écosystèmes.
- Comprendre les menaces pesant sur ces espèces et les moyens de les protéger.

### Contenu et déroulé :

- Introduction aux pollinisateurs sauvages : espèces, besoins écologiques, et rôles dans les écosystèmes.
- Facteurs de déclin : bétonisation, produits phytosanitaires, parasites, pratiques agricoles intensives...
- Bonnes pratiques pour soutenir les pollinisateurs : habitats, plantations favorables, réduction des pressions anthropiques.

**Public :** Personnel de terrain ; « Chef d'équipe/expert » ;  
Gestionnaire administratif ; Entrepreneur du paysage

**Formateur :** Apis Bruoc Sella

**Niveau :** Intermédiaire



**Mercredi 14 avril | 09h-12h**

**Prérequis et parcours conseillé :** Introduction à la botanique  
et aux écosystèmes urbains





# GESTION DES ESPACES VERTS - FORMATIONS DE TERRAIN

## MÉTHODES DE TAILLE : MASSIFS, BUISSONS ET HAIES

Je m'inscris ▶

### Objectifs pédagogiques :

- Apprendre à tailler les massifs, buissons et haies de manière raisonnée pour favoriser leur santé (réduire la mortalité ou l'épuisement des végétaux), l'accueil de la biodiversité, leur permettre une bonne productivité et limiter les risques de destruction de nids.
- Préserver les rôles écologiques des végétaux tout en respectant les consignes de sécurité.
- Maîtriser les outils de taille : sécateur, coupe-branches, taille-haies.

### Contenu et déroulé :

- Techniques de taille adaptées aux besoins des végétaux : port, croissance et périodes propices.
- Bonnes pratiques pour éviter les dommages aux végétaux et préserver les habitats fauniques.
- Rappel des consignes de sécurité.
- Exercices pratiques : utilisation des outils et démonstrations sur le terrain.

**Public :** Personnel de terrain ; Entrepreneur du paysage

**Formateur :** Alex Liesenborghs

**Niveau :** Débutant

✓ | **Formation de terrain** 🛠️

**Mercredi 18 mars | 9h-12h**

## PRAIRIES FLEURIES : MISE EN PLACE ET ENTRETIEN

Je m'inscris ▶

### Objectifs pédagogiques :

- Comprendre les avantages des prairies fleuries pour la biodiversité et la gestion écologique (amélioration de la biodiversité, soutien aux pollinisateurs sauvages, diminution de l'entretien annuel, possibilité d'écopâturage...)
- Maîtriser les techniques de mise en place et d'entretien pour garantir leur succès et leur durabilité.

### Contenu et déroulé :

- Conception et implantation : choix des espèces, préparation du sol et méthodes de semis.
- Entretien des prairies : stratégies pour minimiser les interventions tout en maintenant leur biodiversité.
- Exemples d'applications : soutien aux pollinisateurs sauvages, écopâturage.
- Mise en pratique : mise en place d'une prairie fleurie.

**Public :** Personnel de terrain ; « Chef d'équipe/expert » ; Entrepreneur du paysage

**Formateur :** Ecowal

**Niveau :** Débutant

✓ | **Formation de terrain** 🛠  
**Mardi 7 avril | 09h-12h**

## CONCEPTION ARCHITECTURALE DE MASSIFS FLORAUX

Je m'inscris ▶

### Objectifs pédagogiques :

- Concevoir des massifs de plantes vivaces esthétiques et adaptés aux principes de gestion écologique.
- Identifier les meilleures associations d'espèces vivaces selon leurs besoins écologiques et esthétiques.
- Appliquer les bonnes pratiques pour leur mise en place sur le terrain.

### Contenu et déroulé :

- Partie théorique : sélection des espèces mellifères, associations de couleurs et de formes, conditions écologiques (soleil, ombre, humidité).
- Partie pratique : conception et réalisation d'un massif selon les plans de conception et de plantation, mise en œuvre des bonnes pratiques.

**Public :** Personnel de terrain ; « Chef d'équipe/expert » ; Gestionnaire administratif ; Entrepreneur du paysage

**Formateur :** Ecowal

**Niveau :** Débutant

✓ | **Formation de terrain** 🛠



## TAILLE DOUCE DES HAIES VIVES

Je m'inscris ▶

### Objectifs pédagogiques :

- Adopter une approche respectueuse pour la taille des haies, en harmonie avec leur forme et système de croissance et leurs rôles écologiques (refuge, site de nidification, source de nourriture, corridors écologiques...).
- Comprendre la croissance des haies et des arbustes pour éviter les dommages liés à une taille inadéquate.

### Contenu et déroulé :

- Principes de la taille douce des haies : diversifier les essences, respecter les formes naturelles, et adapter les pratiques selon les besoins.
- Identification des moments propices pour tailler tout en préservant la biodiversité.
- Démonstrations pratiques pour une mise en application directe des concepts.

**Public :** Personnel de terrain ; « Chef d'équipe/expert » ; Entrepreneur du paysage

**Formateur :** Dryades

**Niveau :** Débutant

✓ | **Formation de terrain** 🛠️  
**Mardi 3 mars | 09h-16h**

## GESTION DES PRAIRIES DE FAUCHE (THÉORIQUE & PRATIQUE)

Je m'inscris ▶

### Objectifs pédagogiques :

- Acquérir les techniques de gestion des prairies pour maintenir le rôle de réservoir de biodiversité et maximiser leur biodiversité.
- Mettre en œuvre des méthodes adaptées aux besoins écologiques et esthétiques.

### Contenu et déroulé :

- Théorie :
  - Principes généraux des prairies de fauche, de leur gestion et techniques d'entretien.
  - Présentation des nouvelles méthodologies de fauche dans le cadre du projet Polliconnect et leurs bienfaits pour les pollinisateurs sauvages.
    - Planification et suivi des zones à gérer.
  - Gestion des résidus de fauche et des zones refuges.
- Pratique sur le terrain :
  - Techniques de fauche (moment, outils, mise en œuvre).

**Public :** « Chef d'équipe/expert » ; Personnel de terrain ; Entrepreneur du paysage

**Formateur :** Bruxelles Environnement

**Niveau :** Intermédiaire

✓ | **Formation de terrain** 🛠️



## GESTION DES INVASIVES (VISITES DE SITES)

Je m'inscris 

### Objectifs pédagogiques :

- Constater l'efficacité des méthodes de gestion de la Renouée du Japon.
- Prendre connaissance des méthodes concrètes pour éviter la propagation des espèces lors de chantiers de gestion.
- Discuter des méthodes de gestion à mettre en place selon les caractéristiques des milieux.

### Contenu et déroulé :

- Rappel de la problématique des espèces exotiques envahissantes.
- Rappel des bonnes pratiques de gestion des espèces exotiques envahissantes.
- Visite de chantiers de gestion mis en place les années précédentes.
- Discussion sur les points d'attention pour les gestions futures.
- Mise en place de techniques de contrôle de la Renouée du Japon

**Public :** Personnel de terrain ; « Chef d'équipe/expert » ; Entrepreneur du paysage

**Formateur :** Apis Brussels - Bruxelles Environnement

**Niveau :** Intermédiaire

 | **Formation de terrain** 

**Mardi 10 juin | 09h-12h**

**Prérequis conseillé :** Plantes exotiques envahissantes terrestres (invasives) : reconnaissance et gestion





# GESTION DES ESPACES VERTS

## FORMATIONS THÉORIQUES

La gestion intégrée est une approche de gestion qui vise à concilier les fonctions écologiques, sociales et esthétiques des espaces verts tout en réduisant leur impact sur l'environnement et la biodiversité. En s'inspirant du fonctionnement des écosystèmes, ces techniques de gestion permettent de réduire à la fois le travail d'entretien et l'impact écologique de la gestion. La gestion intégrée des espaces verts peut s'appliquer à l'échelle d'un jardin, d'un parc ou d'une commune.

### INTRODUCTION THÉORIQUE À LA GESTION DES ESPACES VERTS POUR LE PERSONNEL DE TERRAIN

Je m'inscris ▶

#### Objectifs pédagogiques :

- Découvrir les bases de la gestion intégrée et ses bénéfices.
- Connaître les techniques écologiques applicables aux espaces verts.
- Disposer d'un aperçu global (sans entrer dans les détails techniques) des principes de gestion écologique, y compris en termes de prévention et d'aménagements.

#### Contenu et déroulé :

- Présentation des principes de la gestion intégrée.
- Techniques principales : prairies fleuries, désherbage non chimique, taille douce des arbres.
- Aperçu des avantages, inconvénients et mises en œuvre.

**Public :** Personnel de terrain ; « Chef d'équipe/expert » ; Entrepreneur du paysage

**Formateur :** Apis Bruoc Sella

**Niveau :** Débutant



**Mercredi 21 janvier | 09h-12h**

## GESTION DES ESPACES VERTS : CONCEPT GÉNÉRAL, APERÇU DES TECHNIQUES, RÉFLEXION, PLANIFICATION ET MISE EN ŒUVRE

Je m'inscris

### Objectifs pédagogiques :

- Comprendre les grands principes de la gestion intégrée.
- Acquérir une vue d'ensemble des techniques disponibles.
- Planifier les changements de pratiques dans l'espace et le temps.

### Contenu et déroulé :

- Bases d'écologie générale.
- Techniques principales de gestion : prairie fleurie, éco-pâturage, fauchage tardif, paillage, couvre-sols, etc.
- Introduction à des outils méthodologiques pour la planification des interventions.
- Conseils pour organiser les changements de pratiques dans le temps et dans l'espace.

**Public :** « Chef d'équipe/expert » ; Gestionnaire administratif ; Entrepreneur du paysage

**Formateur :** Apis Bruoc Sella

**Niveau :** Débutant



**Mardi 10 mars | 09h-12h**

## GESTION CIRCULAIRE ET REVALORISATION DES DÉCHETS VÉGÉTAUX

Je m'inscris

### Objectifs pédagogiques :

- Sensibiliser à l'impact écologique de l'évacuation des déchets végétaux.
- Découvrir des techniques locales pour valoriser les résidus végétaux.
- Comprendre les bases du compostage et des systèmes de gestion circulaire des déchets en milieu urbain.

### Contenu et déroulé :

- Introduction : problématiques liées à l'évacuation des déchets végétaux.
- Panorama des techniques de valorisation sur site (compost, humus, etc.).
- Focus sur le compostage : composts de quartier, mésocompostage, compostage de surface.
- Présentation d'initiatives bruxelloises exemplaires pour circulariser les ressources végétales.
- Temps d'échange avec un expert en compostage.

**Public :** Personnel de terrain ; « Chef d'équipe/expert » ; Gestionnaire administratif ; Entrepreneur du paysage

**Formateur :** Worms asbl

**Niveau :** Intermédiaire



**Jeudi 21 mai | 09h-16h**

**Pré-requis :** Gestion des espaces verts

## PLANTES EXOTIQUES ENVAHISSANTES TERRESTRES (INVASIVES) : RECONNAISSANCE ET GESTION

Je m'inscris 

### Objectifs pédagogiques :

- Comprendre l'impact écologique des plantes exotiques envahissantes terrestres.
- Identifier les principales espèces problématiques à Bruxelles.
- Appliquer des stratégies adaptées de gestion et de prévention.

### Contenu et déroulé :

- Introduction aux notions écologiques fondamentales sur les plantes exotiques envahissantes.
- Identification des espèces préoccupantes à Bruxelles.
- Présentation des outils décisionnels et retours d'expérience sur leur gestion.
- Étude de cas : lutte contre les renouées asiatiques.
- Techniques de reconnaissance et de gestion pratique.
- Discussion sur les principes de prévention et risques spécifiques.

**Public :** Personnel de terrain ; « Chef d'équipe/expert » ; Gestionnaire administratif ;  
Entrepreneur du paysage

**Formateur :** Valérie Vanparys

**Niveau :** Intermédiaire



**Mardi 25 mars | 09h-12h**

**Prérequis conseillé :** Gestion des espaces verts

## GESTION DU FRELON ASIATIQUE : APPROFONDISSEMENT DES NOUVELLES PROCEDURES

Je m'inscris ▶

### Objectifs pédagogiques :

- S'approprier les nouvelles procédures qui ont récemment évoluées pour mieux évaluer les risques et gérer les situations, notamment en cas d'urgence.
- Savoir orienter les citoyens et les acteurs concernés vers les interlocuteurs appropriés en fonction des situations rencontrées.
- Comprendre les impacts écologiques et sanitaires du frelon asiatique et savoir l'identifier.
- Maîtriser les bases des bonnes pratiques de pistage, piégeage et neutralisation des nids.
- Assurer une stratégie régionale harmonisée.

### Contenu et déroulé :

1. Écologie des hyménoptères et identification :
  - Différenciation du frelon asiatique d'autres espèces similaires.
  - Aperçu des impacts sur la biodiversité, l'apiculture et la santé humaine.
  - Rappel de l'importance des pollinisateurs sauvages (et présentation du projet Polliconnect)
2. Procédures en cas de détection d'un frelon :
  - Techniques de pistage et piégeage respectueuses de l'environnement.
3. Procédures en cas de découverte d'un nid :
  - Étapes à suivre pour la neutralisation des nids et garantir la sécurité publique tout en minimisant l'impact environnemental.

Cette formation est destinée au personnel des services publics directement impliqué dans la gestion du frelon asiatique, notamment les référents frelons communaux ainsi que les agents du SIAMU et de Bruxelles Mobilité.

**Public :** « Chef d'équipe/expert » ; Gestionnaire administratif

**Formateur :** Bruxelles Environnement

**Niveau :** Intermédiaire

**Vendredi 13 février | 09h-12h30**



## PRINCIPES DE GESTION DES ESPACES VERTS - FORMATION EN LIGNE

Je m'inscris ▶

### Objectifs pédagogiques :

- Comprendre les bases de l'écologie appliquées à la gestion des espaces verts.
- Identifier et appliquer les principales techniques de gestion intégrée.
- Adapter les méthodes aux contraintes professionnelles des participants.

### Contenu et déroulé :

- Cette formation prendra la forme d'une visioconférence de 2h (+ 1 exercice en ligne).  
Introduction : notions générales d'écologie et gestion durable des espaces verts.  
Techniques de gestion : Prairies fleuries, fauchage tardif, tonte différenciée, paillage et couvre-sol, éco-pâturage
- Présentation des principes de mise en œuvre pratique.
- Exercice final à rendre en ligne pour valider 1 crédit de phytolice.

**Public :** Personnel de terrain ; « Chef d'équipe/expert » ; Entrepreneur du paysage

**Formateur :** Apis Bruoc Sella

**Niveau :** Débutant



**Jeudi 11 juin | 17h-19h**



## CYCLE VERGERS EN VILLE

### VERGERS : FORMATION À LA TAILLE DE FORMATION ET D'ENTRETIEN

Je m'inscris ▶

#### Objectifs pédagogiques :

- Comprendre les rôles écologiques et sociaux des vergers en milieu urbain.
- Acquérir les gestes techniques pour la taille, l'entretien des arbres fruitiers haute-tige et la prévention des maladies.
- Appliquer des pratiques de gestion durable des vergers.

#### Contenu et déroulé - La formation se déroule en deux jours :

- Jour 1 : Introduction et théorie de la taille de formation + pratique sur le terrain
  - Importance des vergers : biodiversité, production fruitière, régulation climatique.
  - Techniques de taille : formation, entretien, prévention des maladies.
  - Utilisation et entretien du matériel.
  - Application des tailles de formation et d'entretien.
- Jour 2 : Théorie de la taille d'entretien + pratique sur le terrain
  - Techniques de taille : formation, entretien, prévention des maladies.
  - Utilisation et entretien du matériel.
  - Application des tailles de formation et d'entretien.

**Public :** Personnel de terrain ; « Chef d'équipe/expert » ;  
Entrepreneur du paysage

**Formateur :** Diversifruit

**Niveau :** Intermédiaire

Formation de terrain 🛠️



**Parcours conseillé :** Vergers : sélection, planification



# URBANISME ET BIODIVERSITE

## INTRODUCTION ET ENJEUX DE LA BIODIVERSITÉ LIÉE AU BÂTI – DISPOSITIFS VÉGÉTALISÉS ET D'ACCUEIL DE LA FAUNE

Je m'inscris

### Objectifs pédagogiques :

- Comprendre les enjeux de la biodiversité en milieu bâti (hermétisation du bâti lié aux rénovations et laissant de moins en moins de possibilités au vivant de s'y loger, nicher ou se reproduire).
- Identifier les dispositifs favorisant la cohabitation avec la faune et le végétal.
- Intégrer ces éléments dans des projets de rénovation ou de construction.

### Contenu et déroulé :

- Introduction : principes de la biodiversité en milieu urbain.
  - Intégration du végétal via les toitures vertes, façades végétalisées, etc.
- Dispositifs pour la faune :
  - Nichoirs pour oiseaux
  - Gîtes pour chauves-souris
  - Habitats pour insectes
- Clés de réflexion pour intégrer ces éléments en amont des projets.

**Public :** Personnel de terrain ; « Chef d'équipe/expert » ;  
Gestionnaire administratif ; Concepteur ; Architecte

**Formateur :** Ecorce

**Niveau :** Débutant

**Jeudi 12 mars | 09h-12h**





## RÉNOVATION RESPECTUEUSE DE LA FAUNE DU BÂTI ET DE SES ABORDS

Je m'inscris ▶

### Objectifs pédagogiques :

- Comprendre les contraintes juridiques et biologiques liées à la faune dans les projets de rénovation.
- Appliquer des stratégies de protection et d'adaptation aux espèces présentes.
- Choisir des solutions techniques adaptées à la conservation de la faune.

### Contenu et déroulé :

- Diagnostic de la présence d'espèces protégées dans le bâti.
- Stratégies de protection pendant et après les chantiers :
  - Respect des calendriers biologiques.
  - Organisation du suivi.
  - Sanctions en cas de non-respect.
- Aspects techniques :
  - Traitement du bois et choix des matériaux d'isolation.
  - Gestion des surfaces vitrées pour limiter les collisions.

**Public :** « Chef d'équipe/expert » ; Gestionnaire administratif ; Architecte

**Formateur :** Ecorce

**Niveau :** Intermédiaire

**Prérequis conseillé :** Introduction et enjeux de la biodiversité liée au bâti

**Jeudi 2 avril | 09h-12h**

## ENTRETIEN DES FAÇADES ET TOITURES VÉGÉTALISÉES

Je m'inscris ▶

### Objectifs pédagogiques :

- Comprendre l'importance de l'entretien des infrastructures végétalisées pour leur pérennité.
- Identifier les bonnes pratiques d'entretien à intégrer dès la conception.
- Comparer les coûts d'investissement et les bénéfices des différents dispositifs.

### Contenu et déroulé :

- Recommandations techniques pour la conception et l'entretien des façades et toitures végétalisées.
  - Planning et fréquence d'entretien.
  - Méthodes employées.
  - Sécurité, coûts, consommations en eau et électricité.
- Analyse comparative des coûts d'investissement pour différents dispositifs.

**Public :** « Chef d'équipe/expert » ; Gestionnaire administratif ; Entrepreneurs ; Architecte

**Formateur :** Ecorce

**Niveau :** Intermédiaire

**Prérequis conseillé :** Introduction et enjeux de la biodiversité liée au bâti

**Jeudi 16 avril | 09h-12h**

### Objectifs pédagogiques :

- Découvrir sur le terrain les différentes infrastructures végétales.
- Identifier les possibilités d'évolution de ces structures, leur gestion à court et moyen terme.

### Contenu et déroulé :

- Visite de différents projets de végétalisation du bâti – façades végétalisées, murs végétaux, toitures végétales...
- Rencontres des gestionnaires
- Discussion sur les imprévus rencontrés – mauvais choix de structures, mauvais choix d'espèces, problèmes d'irrigation... - et les solutions mises en œuvre

**Public :** « Chef d'équipe/expert » ; Gestionnaire administratif ;  
Entrepreneurs du paysage ; Architecte

**Formateur :** Ecorce

**Niveau :** Intermédiaire

**Prérequis conseillé :** Introduction et enjeux de la biodiversité liée au bâti

**Jeudi 23 avril | 09h-12h**



En mai 2024, le Gouvernement bruxellois a adopté une version actualisée du CBS+, ou « Coefficient de biotope par surface renforcé », une approche plus complète et plus large de la version antérieure de cet outil qui était en usage depuis 2018 ('coefficient de potentiel de biodiversité par surface').

Cet indicateur chiffré qualifie le potentiel d'un terrain (bâtiments et abords) pour l'accueil de la biodiversité via le développement de certains biotopes et éléments du paysage.

Sa nouvelle version intègre de nombreux paramètres : type de revêtements, de toitures vertes ou de façades végétalisées, prise en compte des surfaces réfléchissantes (occasionnant des collisions d'oiseaux), intégration de gîtes et nichoirs pour la faune inféodée au bâti (moineaux, martinets, chauves-souris...), identification de nombreux biotopes (mares, vergers, haies vives, tas de bois, arbres morts, ronciers, etc.), prise en compte de la pollution lumineuse, de la connectivité écologique (corridors, alignements, clôtures perméables...), de la composition botanique...

En intégrant la localisation dans le réseau écologique bruxellois, l'influence paysagère et les observations de quelques espèces emblématiques, le nouveau CBS+ offre un diagnostic et des objectifs à atteindre plus fins pour un projet de développement, de création d'espace vert, de réaménagement d'espace public ou de rénovation de bâtiment.

### UTILISATION DU CBS+ EN DIAGNOSTIC ET CONCEPTION (BÂTI ET ESPACES VERTS)

[Je m'inscris](#)

#### Objectifs pédagogiques :

- Appréhender la mécanique globale de l'outil CBS+.
- Savoir utiliser le CBS+ pour réaliser un pré-diagnostic (situation existante) et concevoir des projets (situation projetée, scénarios d'aménagement).
- Identifier et caractériser les biotopes urbains et les éléments du paysage.

#### Contenu et déroulé :

- Introduction au CBS+ et ses sources de données :
  - Pré-diagnostic cartographique pour évaluer les influences paysagères.
  - Identification des espèces et biotopes présents.
- Diagnostic des situations existantes et conception des scénarios d'aménagement.
- Utilisation concrète pour les espaces bâtis et ouverts (jardins, parcs, voiries).

**Public :** Gestionnaire administratif ; Architecte ; Bureau d'études

**Formateur :** Apis Brussels

**Niveau :** Débutant

**Prérequis conseillé :** télécharger et manipuler le calculateur CBS+ avant la formation.

Possibilité d'interagir sur des cas concrets en fin de séance. Ordinateur portable recommandé pour la manipulation du fichier Excel.

**Jeudi 5 mars | 09h-16h**



# GESTION INTEGREE DES EAUX PLUVIALES

## GESTION INTÉGRÉE DES EAUX PLUVIALES ET VÉGÉTALISATION DES OUVRAGES DE GIÉP

Je m'inscris ▶

### Objectifs pédagogiques :

- Comprendre les avantages de la Gestion intégrée des Eaux Pluviales (la gestion de l'eau de pluie de manière durable sur la parcelle au plus près de là où elle tombe) par rapport aux techniques classiques d'égouttage.
- Découvrir les caractéristiques techniques des ouvrages végétalisés liés à la GiEP.
- Identifier les coûts et modalités d'entretien pour assurer leur durabilité.

### Contenu et déroulé :

- Partie théorique (matin) :
  - Notions fondamentales de GiEP et solutions végétalisées.
  - Avantages écologiques, techniques et économiques des ouvrages GiEP.
  - Études de cas sur les coûts, l'entretien et la pérennité des infrastructures.
- Partie pratique (après-midi) :
  - Visite de sites équipés en infrastructures GiEP.
  - Discussions sur les thématiques abordées en matinée : coûts, entretien, mise en œuvre.

**Public :** « Chef d'équipe/expert » ; Gestionnaire administratif

**Formateur :** Ecorce

**Niveau :** Intermédiaire

**Formation théorique et pratique** 🛠️

**Mardi 9 juin | 09-17h**

Un temps de pause est prévu pour le midi. Le repas n'est pas compris mais il y a une possibilité de restauration au sein de Bruxelles Environnement ou d'amener son repas.

Gestion intégrée des  
eaux pluviales





# GESTION DE L'ARBRE EN VILLE - CYCLE 2024-26

## RÉGÉNÉRATION D'ARBRES EN MASSIFS BOISÉS DE PARCS

Je m'inscris ▶

### Objectifs pédagogiques :

- Appréhender les projets de régénération des massifs boisés en milieu urbain.
- Favoriser la pérennité des massifs boisés à l'aide de techniques adaptées pour qu'ils puissent pleinement jouer leurs services auprès des habitant.e.s et leur rôle écologique de refuge pour la biodiversité.

### Contenu et déroulé :

- Théorie :
  - Notions de cellules de plantation et de régénération.
  - Techniques et outils pour la réussite des projets.
- Pratique :
  - Mise en œuvre sur le terrain des approches étudiées.

**Public :** Personnel de terrain ; « Chef d'équipe/expert » ;  
Entrepreneur du paysage ; Gestionnaire administratif

**Formateur :** CDAF

**Niveau :** Intermédiaire

**Prérequis conseillé :** Introduction générale à la biologie, la physiologie et l'anatomie des végétaux ligneux

**Formation théorique et pratique** 🛠️

**Mardi 19 mai | 8h30-17h**

## GESTION DES ARBRES EN MASSIF BOISÉS DE PARCS

Je m'inscris ▶

### Objectifs pédagogiques :

- Comprendre les enjeux de la gestion sylvicole urbaine.
- Analyser les interactions entre les arbres et leur environnement (compétition, sol, biodiversité).

### Contenu et déroulé :

- Introduction :
  - Objectifs de la gestion sylvicole en milieu urbain.
  - Principes généraux sur l'évolution des massifs.
  - Notions de compaction du sol et impact sur la régénération, compétition entre les arbres...
- Approches pratiques :
  - Techniques de gestion durable des massifs.
  - Suivi et ajustement des pratiques selon les évolutions des massifs.

**Public :** Personnel de terrain ; « Chef d'équipe/expert » ;  
Entrepreneur du paysage ; Gestionnaire administratif

**Formateur :** Dryades

**Niveau :** Intermédiaire

**Prérequis conseillé :** Introduction générale à la biologie, la physiologie et l'anatomie des végétaux ligneux

**Formation théorique et pratique** 🛠️

**Mercredi 3 juin | 8h30-17h**



# GESTION DE L'ARBRE EN VILLE - CYCLE 2025-27

## GESTION DES ARBRES EN PLACE EN ESPACE CONTRAINT

Je m'inscris ▶

### Objectifs pédagogiques :

- Assurer la bonne santé et la pérennité des arbres urbains.
- Connaître les différentes techniques de soins à apporter aux arbres.
- Connaître et comprendre les comportements à risque pour les arbres.
- Diminuer les risques pour les arbres lors de chantiers.

### Contenu et déroulé :

- Planification de la gestion
- Techniques de soin
- Protection des arbres lors de chantiers :
  - Protection dans le cahier des charges
  - Gestion des chantiers
  - Valeur d'agrément, dommages aux arbres et indemnisation
- Suivi sanitaire des arbres en place

**Public :** Chef d'équipe/expert ; Gestionnaire administratif ; Personnel de terrain ;  
Gestionnaire de travaux publics/voiries

**Formateur :** Inverde

**Niveau :** Intermédiaire

**Prérequis et parcours conseillé :** Introduction générale à la biologie, la physiologie et l'anatomie des végétaux ligneux, Plantation d'arbre d'avenir en espace contraint : théorie

**Formation théorique**

**Jeudi 29 janvier | 8h30 – 17h00**

## DIAGNOSTIC SANITAIRE DES ARBRES ET SOINS À APPORTER AUX ARBRES

Je m'inscris ▶

### Objectifs pédagogiques :

- Savoir reconnaître un arbre en souffrance et/ou dangereux.
- Apprendre les soins pour éviter ce genre de situation

### Contenu et déroulé :

La formation se déroule en 1 journée et demie

- Jour 1 :
  - Outils de diagnostic sanitaire & analyse risque/bénéfice
  - Principaux défauts mécaniques, compensation par l'arbre
  - Préconisation de gestion résultant du diagnostic
- Jour 2 (matin) :
  - Les fourches à écorce incluse
  - Principaux pathogènes, ravageurs et champignons lignivores

**Public :** Gestionnaire de patrimoine arboré « Chef d'équipe/expert » ;  
personnel de terrain ; Gestionnaire de travaux publics/voiries

**Formateur :** Inverde

**Niveau :** Avancé

**Prérequis :** Introduction à la biologie, physiologie et anatomie des végétaux ligneux ; Plantation d'arbres d'avenir en espace contraint : théorie, Gestion des arbres en espace contraint

**Formation théorique**

**Mercredi 27 mai | 8h30 – 17h00 & Jeudi 28 mai | 8h30 – 12h30**



## INSCRIPTIONS

---



## CONTACT

---

nature\_academy@environnement.brussels  
www.nature-academy.brussels





# NATURE ACADEMY

Partenaire pédagogique qui vous accompagne et vous équipe au déploiement de la Ville-Nature.

## FORMATION PHYTOLICENCE

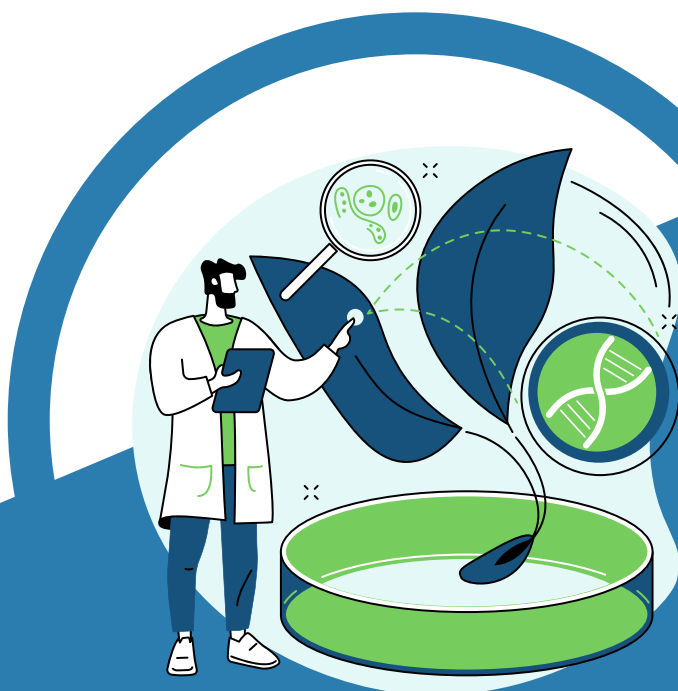
Depuis novembre 2015, tout utilisateur, vendeur ou conseiller de produits phytopharmaceutiques (PPP) à usage professionnel **doit être titulaire d'une phytolice**nce.

Les produits phytopharmaceutiques englobent tous les produits utilisés exclusivement en lien avec les plantes et les cultures pour les protéger, agir sur leur développement ou détruire des plantes non désirées (herbicides, insecticides, hormones et régulateurs de croissance, répulsifs, etc).

La phytolice

nce est un certificat professionnel (les particuliers ne sont pas concernés) délivré par le gouvernement fédéral (le SPF Santé publique, Sécurité de la Chaîne Alimentaire et Environnement).

Elle permet d'assurer que les utilisateurs professionnels, les distributeurs et les conseillers disposent de toutes les connaissances nécessaires sur ces produits (législation, utilisation, impact sur la santé et de l'environnement, protections nécessaires, méthodes alternatives... ) afin de limiter les risques que leur utilisation implique pour la santé humaine et l'environnement.



## La phytolice est obligatoire pour toutes les personnes qui :

- achètent, stockent et utilisent des produits phytopharmaceutiques à usage professionnel
- distribuent, vendent ou donnent des conseils sur les produits phytopharmaceutiques ou des adjuvants (à usage professionnel et non professionnel) ;

Attention, les biopesticides et les produits autorisés en agriculture biologique sont des produits phytopharmaceutiques, une phytolice est donc également indispensable pour les utiliser dans le cadre professionnel !

## Il existe 5 types de phytolice :

- **NP** (conseil et distribution de produits non professionnels) : à destination des personnes qui vendent des PPP à usage non professionnel uniquement et conseillent des utilisateurs non professionnels
- **P1** (assistant usage professionnel) : à destination des personnes qui appliquent des PP sous l'autorité d'un supérieur ;
- **P2** (usage professionnel) : à destination des personnes qui choisissent les PPP à appliquer, les commandent et les achètent, et gèrent l'organisation de leur stockage mais qui ne vendent pas les produits
- **P3** (conseil et distribution) : à destination des personnes qui vendent des PP à usage professionnel et qui conseillent les utilisateurs
- **Ps** (usage professionnel spécifique) : en complément d'une P2 ou P3 pour les personnes qui choisissent, commandent et appliquent des PPP dont l'agrégation spécifique que leur utilisation est réservée aux détenteurs d'une phytolice Ps.

Si votre formation de base (diplôme de l'enseignement ordinaire) ne vous permet pas d'obtenir la phytolice automatiquement, vous devez réussir un examen correspondant au niveau de phytolice souhaité (NP, P1, P2 ou P3).

La difficulté de l'examen dépend de la phytolice pour laquelle vous candidatez ( $P1 < P2 < P3$ ). L'examen consiste en un questionnaire à choix multiple (QCM), qui est réussi si minimum 70% des réponses sont correctes.

Pour vous préparer à l'examen, nous vous conseillons vivement de suivre le tronc commun constitué des formations du thème « pesticides et gestion intégrée » et « gestion écologique ». Les présentations des formations peuvent être communiquées sur demande. En plus de ces formations, l'examen P3 requiert l'étude de syllabus complémentaires communiqués à la demande ou après inscription à l'examen P3.

## COMMENT OBTENIR LA PHYTOLICE ?

La phytolice est délivrée soit :

- sur **base du parcours scolaire**, un certain nombre de diplômes reconnus donnent directement accès au certificat (voir liste Diplômes, certificats et attestations valables | Phytoweb (fytoweb.be)).
- après **attestation de réussite d'un examen** organisé par l'une des 3 régions.



## VALIDITÉ DE LA PHYTOLICE

Toutes les phytolices sont valables **pendant 6 ans**. Le renouvellement de la phytolice se fait automatiquement au terme de ces 6 ans si le titulaire a suivi un nombre minimum d'activités de formation continue. L'objectif étant de tenir informés les utilisateurs professionnels, les distributeurs et les conseillers en matière de lutte phytosanitaire et d'actualiser leurs connaissances.

# CONTENU DE LA FORMATION PROPRE À LA PHYTOLICENCE

## Cette formation reprend notamment :

- le cadre législatif relatif à l'utilisation (application, stockage, gestion des déchets) et à la mise sur le marché des ppp ainsi que le cadre législatif relatif à la conservation de la nature : **Module 1 - Législation**
- les connaissances théoriques et pratiques sur les PPP (définitions, nature, usages, dangers et risques pour la santé et l'environnement ...) : **Module 2 - Dangers & risques**
- les éléments théorique et pratiques sur les méthodes alternatives à leur utilisation : **Module 3 - Lutte intégrée**
- les aspects plus pratiques des utilisations de PPP : modes d'actions des PPP, mise en place du local de stockage, entretien du matériel.... : **Module 4 - Connaissance et utilisation des PPP**

En plus des ces formations spécifiques à la phytolice, nous vous recommandons de suivre les formations de la **thématique « Gestion Ecologique »**, qui abordent en détails les méthodes alternatives à l'utilisation des produits phyto. Les examens Phytolice abordent dans une certaine mesure ces matières et ces formations peuvent être validées comme activité de formation continue dans le cadre de la Phytolice.

La Région bruxelloise a fixé la durée minimale de chaque activité à **3 heures de formation**.

- le détenteur d'une phytolice **NP** devra suivre **2 activités**.
- le détenteur d'une phytolice **P1** devra suivre **3 activités**.
- le détenteur d'une phytolice **P2** devra suivre **4 activités**.
- le détenteur d'une phytolice **P3** devra suivre **6 activités**.

Un certain nombre de formations organisées par Bruxelles Environnement en dehors du cadre propre à la phytolice peuvent être validées comme activités pour le renouvellement de la phytolice.

## **Vous souhaitez en apprendre davantage sur la gestion écologique des espaces (ou)verts ?**

Bruxelles Environnement organise des **modules de formation, gratuits, à destination des professionnels des secteurs verts**. Que vous soyez jardinier, paysagiste ou gestionnaire d'espace vert, ces formations peuvent vous intéresser.

Nous vous proposons **un programme à la carte**. Vous pouvez vous inscrire séparément aux modules de formation qui vous intéressent.